

Anatmage Wall

Anatmage Wall es la última herramienta educativa en el mercado para visualizar la anatomía del paciente. El Wall es un sistema de visualización versátil compuesto por múltiples monitores de pantalla táctil de alta definición (HD). El diseño avanzado permite a los usuarios ver la anatomía precisa en 3D, sistema por sistema, lado a lado.



Visualización extraordinaria

Los datos de escaneo médico se muestran en 3D con diferentes opciones de visualización de renderización. Pantallas extra-grandes muestran datos de pacientes como nunca antes, capturando la atención de individuos de cerca o de lejos. Con múltiples pantallas de alta definición, el Wall seguramente será el espectáculo tecnológico de cualquier institución.

Experiencia colaborativa

Debido a la naturaleza multipantalla del Wall, cualquier experiencia con revisiones de casos puede convertirse en una colaboración. Los estudiantes, maestros y médicos pueden revisar e interactuar con los casos médicos al mismo tiempo. El tamaño de las pantallas permite a múltiples usuarios visualizar y discutir casos para revisar, enseñar y aprender.

Visualmente orientado

La esencia del Muro crea una experiencia única. Ser capaz de interactuar dinámicamente visualmente. Las atractivas imágenes en 3D crean un entorno educativo más atractivo. El muro girará cualquier aula, laboratorio, sesión de entrenamiento o taller en una experiencia visual más impresionante.

Revisión rápida del caso

La pantalla de lado a lado del muro permite a los usuarios revisar los casos rápidamente. Los casos se presentan junto a cada uno, sin la necesidad de ir y venir. La yuxtaposición de exploraciones médicas hace que las revisiones de casos sean más fáciles y más rápido que nunca.

CARACTERÍSTICAS

Revisión de imagen clínica

El Wall viene con miles de ejemplos de casos de exploración médica real. Las exploraciones médicas de pacientes reales se pueden importar y ver fácilmente en cada monitor usando opciones de visualización específicas. Viendo los múltiples tipos de representación en múltiples monitores permiten una revisión en profundidad de las exploraciones de pacientes y los datos médicos. Los educadores de salud obtendrán una comprensión completa del caso de un paciente.

Visualización integral de la anatomía

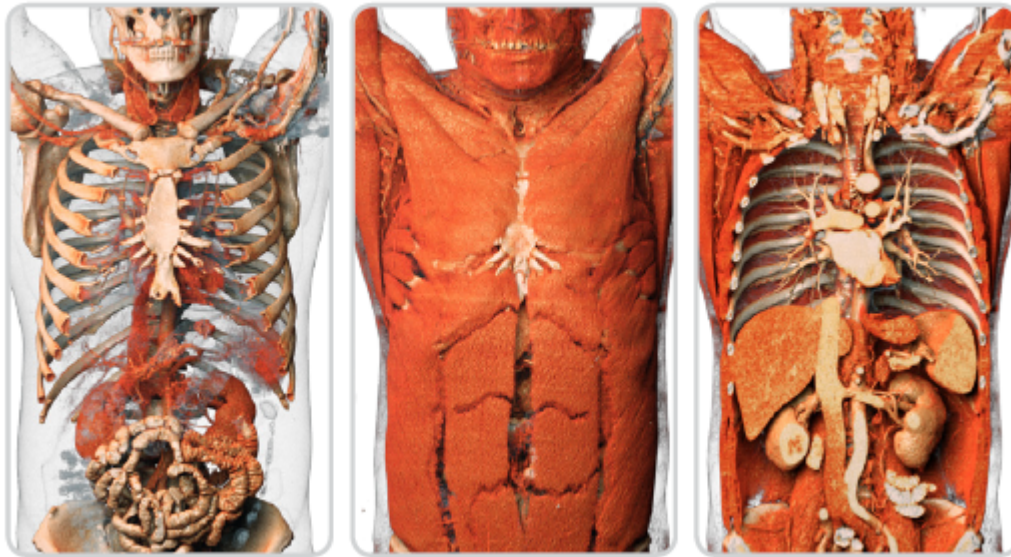
The Wall combina pantallas potentes con un completo software de visualización de anatomía. Vista de usuarios, impresionantes imágenes y diseccionan virtualmente la anatomía interna junto con varias representaciones visuales. Incluidos cadáveres masculinos y femeninos de cuerpo completo, completamente segmentados y anotados para revelar miles de estructuras anatómicas individuales.

Interfaz intuitiva

La pantalla táctil intuitiva del Wall se personaliza para ver información y análisis específicos del paciente. La interfaz multitáctil hace que aprender a usar el Muro sea intuitivo. Dado que los usuarios no necesitan ningún otro equipo periférico para interactuar con la pared, el funcionamiento diario de la pared es rápido y fácil.

Pantallas de alta definición

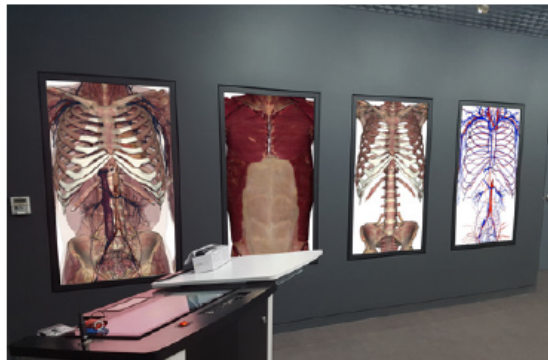
El sistema de visualización avanzada del Wall está compuesto por cuatro pantallas de alta definición. La multipantalla del sistema garantiza que los usuarios vean la anatomía interna y la información clínicamente relevante con precisión y alto detalle. Este versátil sistema se puede modificar y montar fácilmente en soportes de monitores para la movilidad conveniente.



Aplicaciones e Instalaciones

El avanzado sistema de pantalla del Wall es altamente adaptable y puede ser utilizado en numerosas configuraciones. Su diseño versátil y software completo significa que es adaptable a las necesidades de su institución.

- Aulas
- Laboratorios
- Museos
- Centro de simulación
- Salon de lectura
- Hospitales



Especificaciones

Display

- 4 Pantallas de alta definición
- Interactividad multitáctil

Hardware

PASEO LOMAS ALTAS #103 COL. LOMAS DEL VALLE CP 45129 ZAPOPAN JALISCO

TELS/FAX: 01 3336425160, 01 3336417901 y 01 8009990407

PÁGINA WEB: www.aramedylaboratorio.com E-MAIL: atencioncliente@aramedylaboratorio.com

- Monitores 65 "
- Montable en pared
- Posicionamiento de pantalla personalizable

Computadora

- Estación de trabajo personalizada
- Gráficos de alto rendimiento

Marca: Anatmage **Modelo:** Anatmage Wall
(del fabricante) (del fabricante)

Procedencia del bien: USA