

PH-3 Fantoma de Cabeza ACS para Análisis de Angiografía CT

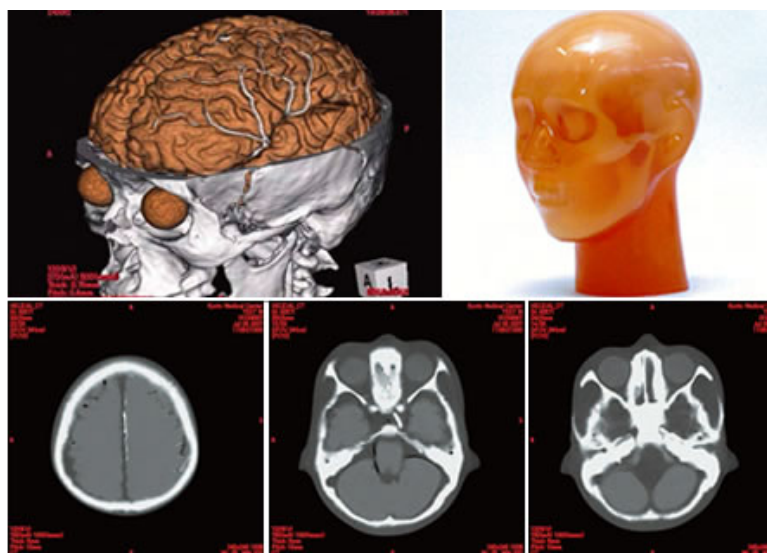
El fantoma de cabeza esta diseñado para la evaluación de imagen en angiografía TC y como herramienta educativa para interpretación de imagen médica. La cabeza incluye un cráneo sintético, vértebras cervicales (C1 – C7), cerebro y arterias, así como arterias con contraste medio en la mitad izquierda de la cabeza.

La arteria cerebral anterior y media se encuentran posicionadas de manera tridimensional en la cabeza. Las arterias del simulador tienen un diámetro en el rango de 0.5 – 4 mm.

	tejido blando	cerebro	mesencéfalo	cerebelo	ventrículos cerebrales	Ojos
Hounsfield	0	40	40	40	40	20

Incluye

- 1 fantoma de cabeza
- 1 estuche de transporte



Medidas: 49 x 33 x

Peso: 9.5 kg

35 cm

Marca:

(del fabricante)

Kyoto Kagaku

Modelo:

(del fabricante)

PH-3

Procedencia del bien:

Japón